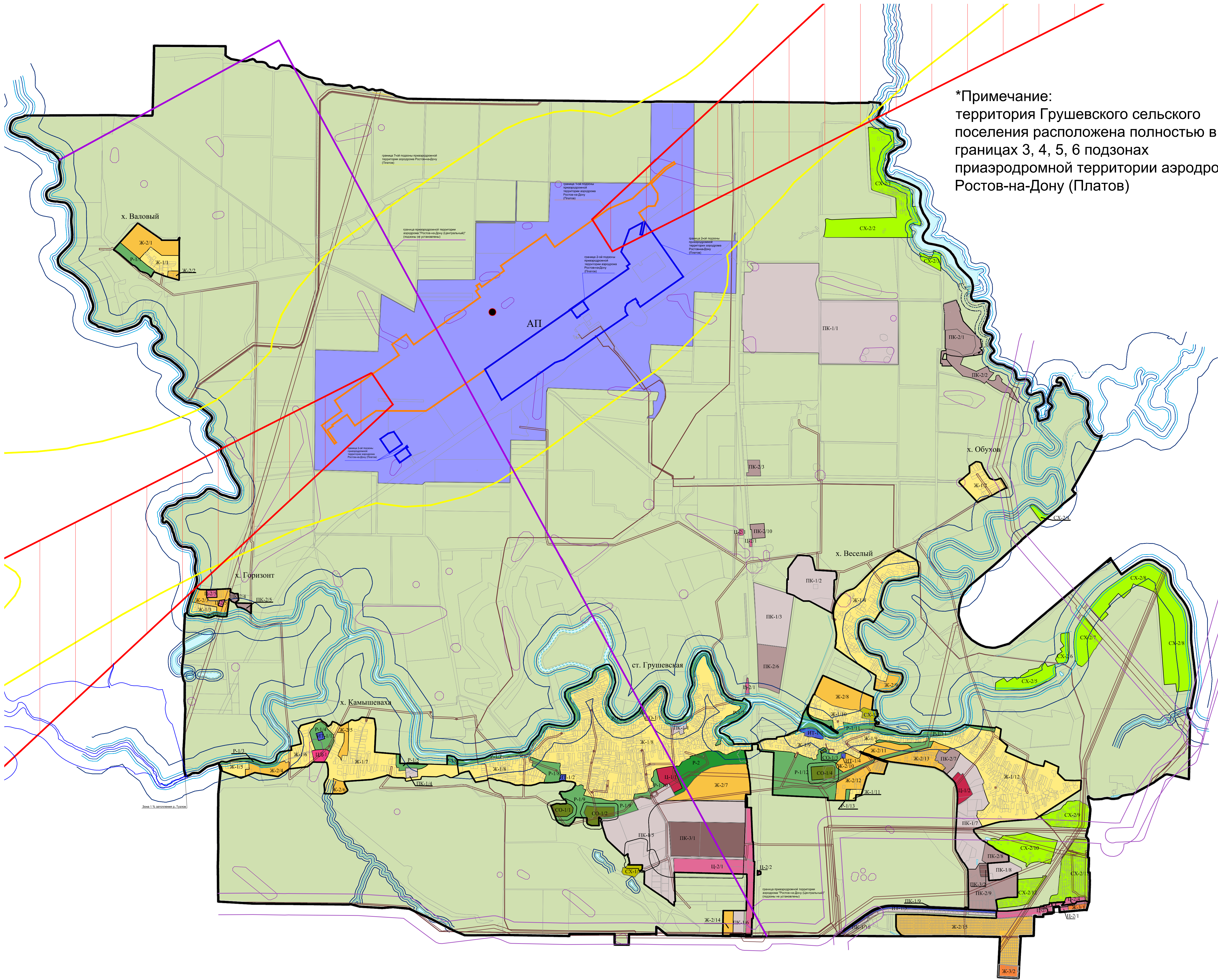


ПРАВИЛА ЗЕМЛЕПОЛЬЗОВАНИЯ И ЗАСТРОЙКИ ГРУШЕВСКОГО СЕЛЬСКОГО ПОСЕЛЕНИЯ
АКСАЙСКОГО РАЙОНА РОСТОВСКОЙ ОБЛАСТИ
Карта градостроительного зонирования Грушевского сельского поселения, М 1:25 000



Условные обозначения:

- Граница сельского поселения
- Граница населенного пункта

Территориальные зоны:

Общественно-деловые зоны:

- ЦД-1. Зона делового центра
- Ц-1/1; Ц-1/2. Зона обслуживания и деловой активности местного значения
- Ц-2/1; Ц-2/2; Ц-2/3; Ц-2/4; Ц-2/5. Зона деловой, производственной активности и обслуживания вдоль дорог федерального и регионального значения

Жилые зоны:

- Ж-1/1; Ж-1/2; Ж-1/3; Ж-1/4; Ж-1/5; Ж-1/6; Ж-1/7; Ж-1/8; Ж-1/9; Ж-1/10; Ж-1/11; Ж-1/12. Зона существующей индивидуальной жилой застройки
- Ж-2/1; Ж-2/2; Ж-2/3; Ж-2/4; Ж-2/5; Ж-2/6; Ж-2/7; Ж-2/8; Ж-2/9; Ж-2/10; Ж-2/11; Ж-2/12; Ж-2/13; Ж-2/14; Ж-2/15. Зона развития индивидуальной жилой застройки
- Ж-3/1; Ж-3/2. Зона развития смешанной жилой застройки

Зоны специального назначения:

- СО-1/1; СО-1/2; СО-1/3; СО-1/4. Зона кладбищ

Производственные и коммунальные зоны:

- ПК-1/1; ПК-1/2; ПК-1/3; ПК-1/4; ПК-1/5; ПК-1/6; ПК-1/7; ПК-1/8; ПК-1/9; ПК-1/10. Зона производственно-коммунальных объектов V класса вредности
- ПК-2/1; ПК-2/2; ПК-2/3; ПК-2/4; ПК-2/5; ПК-2/6; ПК-2/7; ПК-2/8; ПК-2/9; ПК-2/10. Зона производственно-коммунальных объектов IV класса вредности
- ПК-3/1; ПК-3/2. Зона производственно-коммунальных объектов III класса вредности

Природно-рекреационные зоны:

- Р-1/1; Р-1/2; Р-1/3; Р-1/4; Р-1/5; Р-1/6; Р-1/7; Р-1/8; Р-1/9; Р-1/10; Р-1/11; Р-1/12; Р-1/13. Зона скверов
- Р-2. Зона рекреационно-природных территорий

Зоны инженерной и транспортной инфраструктуры:

- ИТ-1/1; ИТ-1/2; ИТ-1/3; ИТ-1/4; ИТ-1/5. Зона инженерно-транспортной инфраструктуры
- АП. Зона аэропортового комплекса "Платов"

Сельскохозяйственные зоны:

- СХ-1/1; СХ-1/2. Зона объектов и производства агропромышленного комплекса
- СХ-2/1; СХ-2/2; СХ-2/3; СХ-2/4; СХ-2/5; СХ-2/6; СХ-2/7; СХ-2/8; СХ-2/9; СХ-2/10; СХ-2/11; СХ-2/12. Зона садоводства

Земли покрытые поверхностными водами

Сельскохозяйственные угодья

Зоны с особыми условиями использования:

Границы территорий объектов культурного наследия:

- Граница территории объекта культурного наследия
- Санитарно-защитная зона предприятий, сооружений и иных объектов

Водоохранные зоны:

- Водоохранная зона

Прибрежные защитные полосы:

- Прибрежная защитная полоса

Береговые полосы:

- Береговая полоса

Охранная зона инженерных коммуникаций:

- Охранные зоны объектов инженерной инфраструктуры, в том числе линейных объектов инженерной инфраструктуры

Приаэродромная территория:

- граница 7-ой подзоны приаэродромной территории аэродрома Ростов-на-Дону (Платов)
- граница 2-ой подзоны приаэродромной территории аэродрома Ростов-на-Дону (Платов)
- граница 1-ой подзоны приаэродромной территории аэродрома Ростов-на-Дону (Платов)
- граница приаэродромной территории аэродрома "Ростов-на-Дону (Центральный)" (подзоны не установлены)
- Контрольная точка аэропорта
- граница полосы воздушного подхода
- зоны минимальных расстояний магистральных газопроводов
- зоны затопления

						№ 42/06/24			
						Внесение изменений в правила землепользования и застройки Грушевского сельского поселения Аксайского района Ростовской области			
Изм.	Колуч.	Лист	Мод.	Подпись	Дата	Правила землепользования и застройки Грушевского сельского поселения Аксайского района Ростовской области			
Разработ.	Савинова					Масштаб	Лист	Листов	
Проверил	Воробьева					1:25 000			
						Карта градостроительного зонирования Грушевского сельского поселения			
						"ГЕО-метрия" г. Ростов-на-Дону			